

II ETAP	10,25+25,26
	9,40
	9,47
	6,37
	18,36
	3,30
	12,40
	10,83
	10,62
	13,17
	7,80
	16,40
II ETAP I ET.	135,92
	14,60
	11,78
	3,20
II ETAP	4,37
	-
841,71	

Legenda:

- Gniazdo HDMI
- Gniazdo RJ45 Kat. 6a
- Gniazdo 2xRJ45 Kat. 6a
- Gniazdo światłowodowe 2xLC (doprowadzić FO MM OM4 2x50/125/250µm z najbliższej szafy)
- Gniazdo 2xRJ45 – telefonia analogowa/faksy
- Punkt elektryczno–logiczny:
- 2x Gniazdo zasilające ogólnego przeznaczenia 230V 2P+Z/16A
- 4x Gniazdo zasilające DATA 230V 2P+Z/16A
- 1x Gniazdo 2xRJ45 Kat. 6a Komputery
- 1x Gniazdo 2xRJ45 Kat. 6a Komputery/Drukarki/Telefonia VoIP

- Punkt elektryczno–logiczny (meblowy/podłogowy):
- 6x Gniazdo zasilające DATA 230V 2P+Z/16A
- 4x Gniazdo 2xRJ45 Kat. 6a Komputery
- 2x Rezerwa gniazd (HDMI/USB/FO)

— Rozdzielnica Elektryczna

— Gniazdo 2P+Z IP20 p/t

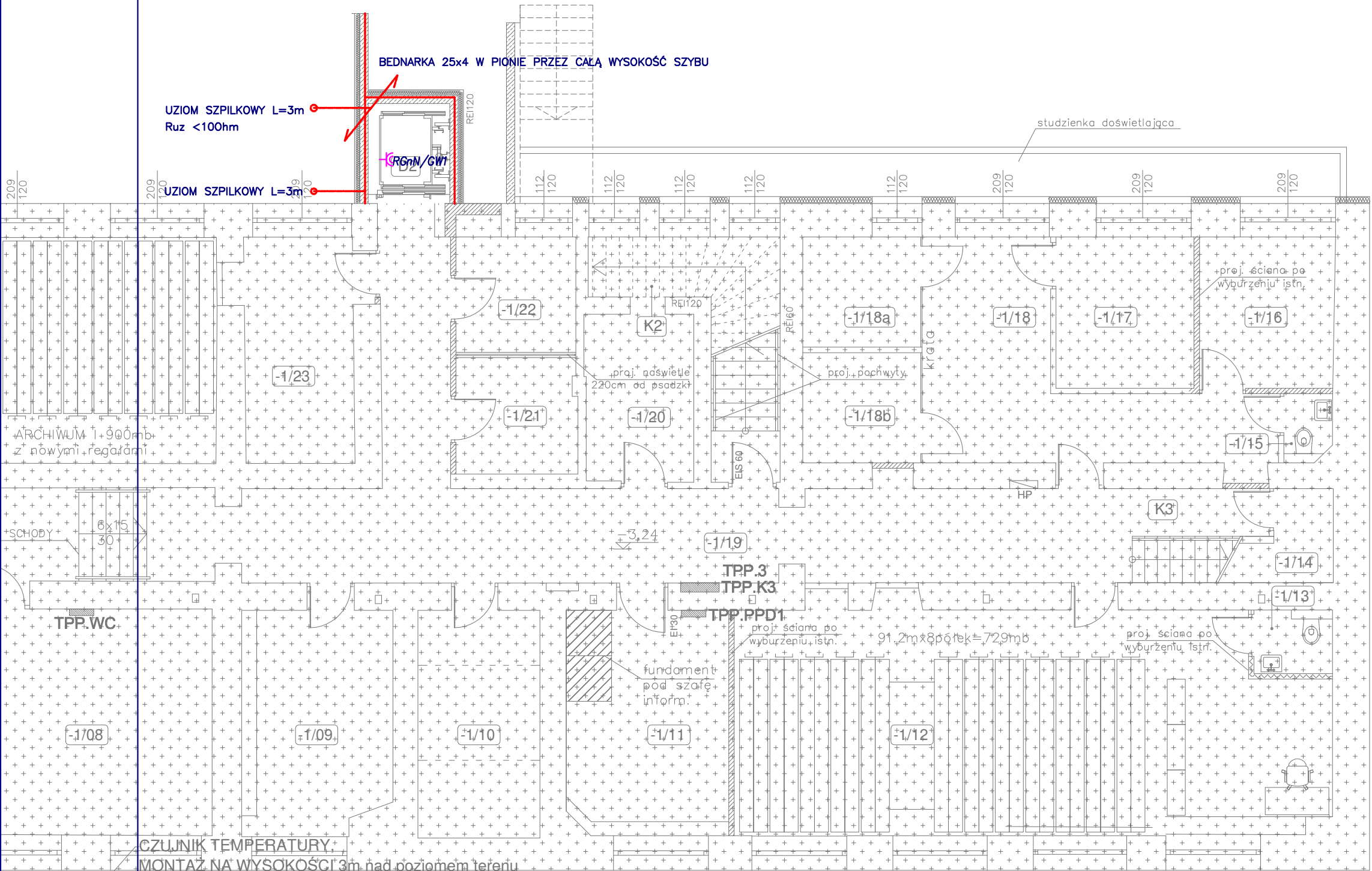
— Gniazdo 2x2P+Z IP20 p/t

— Gniazdo 2P+Z IP44 p/t

— Gniazdo 2x2P+Z IP44 n/t

— Wypust zasilania 3L+N+PE

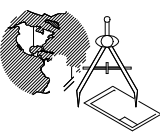
— Wypust zasilania L+N+PE



OCHRONA PRZED PORAZENIEM:
SAMOCZYNNE WYŁĄCZENIE
W UKŁADZIE
TN-S
WYŁĄCZNIKI OCHRONNE
INSTALACJA WYRÓWNAWCZA

GLOBAL Albert Dragan

ul. Ponikwoda 28, 20-135 Lublin, ☎ +48 516 126 333
✉ instalatorzy@tlen.pl, www.globalprojekty.pl



PRZEBUDOWA NADBUDOWA I ROZBUDOWA BUDYNKU PROKURATURY PRZY UL. OKOPOWEJ 2A W LUBLINIE

INWESTOR PROKURATURA REGIONALNA W
LUBLINIE
UL. OKOPOWA 2A 20-950 LUBLIN

RYSUNEK	RZUT PIWNIC PLAN INSTALACJI ELEKTRYCZNYCH	SKALA	NR RYS.
		1:75	T-III-07

FUNKCJA	SPECJALNOŚĆ, IMIĘ I NAZWISKO	NR UPRAWNIEN	DATA	PODPIS
PROJEKTOWAŁ	mgr inż. Tomasz Kopeć	LUB/0132/PWOE/10	09 2021	
SPRAWDZIŁ	inż. Krzysztof Kędziński	LUB/0146/P00E/10	09 2021	

OPRACOWANIE CHRONIONE USTAWĄ O PRAWIE AUTORSKIM I PRAWACH POKREWNYCH (DZ.U. NR 24/94 POZ. 83 Z DNIA 4 LUTEGO 1994R.) Z PÓŹNIEJSZYMI ZMIANAMI

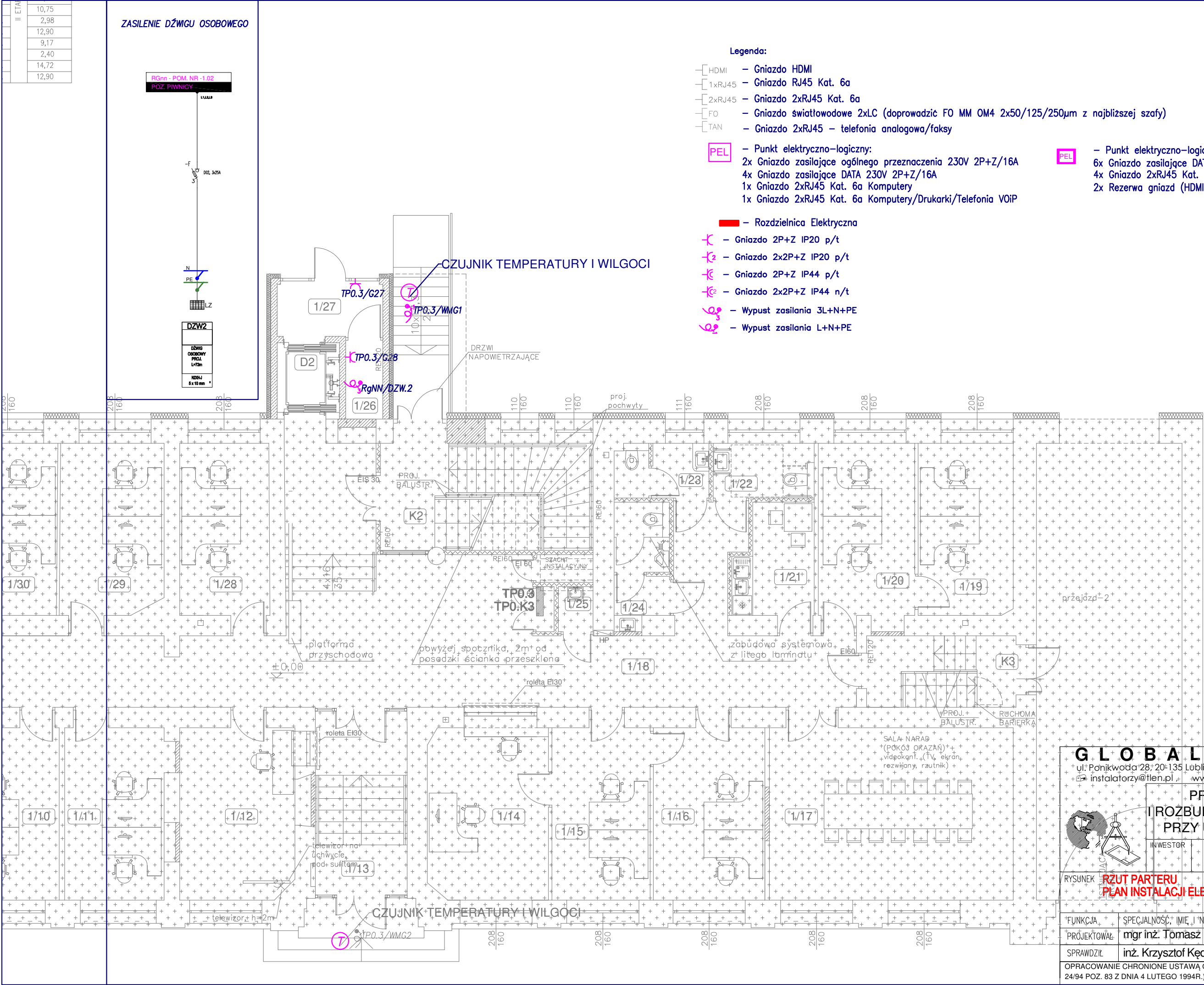
II	ETA	10,75
		2,98
		12,90
		9,17
		2,40
		14,72
		12,90

ZASILANIE DŹWIGU OSOBOWEGO

RGnn - POM. NR -1.02
POZ. PIWNICY



DZW2
DŹWIG
OSOBOWY
PROJ.
L=72m
NOM-4
8x10 mm



Legenda:

- HDMI - Gniazdo HDMI
- 1xRJ45 - Gniazdo RJ45 Kat. 6a
- 2xRJ45 - Gniazdo 2xRJ45 Kat. 6a
- FO - Gniazdo światłowodowe 2xLC (doprowadzić FO MM OM4 2x50/125/250µm z najbliższej szafy)
- TAN - Gniazdo 2xRJ45 - telefonia analogowa/faksy

- PEL - Punkt elektryczno-logiczny:
2x Gniazdo zasilające ogólne przeznaczenia 230V 2P+Z/16A
4x Gniazdo zasilające DATA 230V 2P+Z/16A
1x Gniazdo 2xRJ45 Kat. 6a Komputery
1x Gniazdo 2xRJ45 Kat. 6a Komputery/Drukarki/Telefonia VOiP

— Rozdzielnica Elektryczna

- Gniazdo 2P+Z IP20 p/t
- Gniazdo 2x2P+Z IP20 p/t
- Gniazdo 2P+Z IP44 p/t
- Gniazdo 2x2P+Z IP44 n/t

- Wypust zasilania 3L+N+PE
- Wypust zasilania L+N+PE

- PEL - Punkt elektryczno-logiczny (meblowy/podłogowy):
6x Gniazdo zasilające DATA 230V 2P+Z/16A
4x Gniazdo 2xRJ45 Kat. 6a Komputery
2x Rezerwa gniazd (HDMI/USB/FO)

OCHRONA PRZED PORAZENIEM:
SAMOCZYNNY WYŁĄCZENIE
W UKŁADZIE
TN-S
WYŁĄCZNIKI OCHRONNE
INSTALACJA WYRÓWNAWCZA

GLOBAL Albert Dragan

ul. Ponikwoda 28, 20-135 Lublin, ☎ +48 516 126 333
✉ instalatorzy@tlen.pl www.globalprojekty.pl



RYSEK

**RZUT PARTERU
PLAN INSTALACJI ELEKTRYCZNYCH**

SKALA
1:75

NR RYS.
T-III-08

FUNKCJA	SPECJALNOŚĆ, IMIĘ I NAZWISKO	NR UPRAWNIEN	DATA	PODPIS
PROJEKTOWAŁ	mgr inż. Tomasz Kopeć	LUB/0132/PWOE/10	09 2021	
SPRAWDZIŁ	inż. Krzysztof Kędziński	LUB/0146/P00E/10	09 2021	

OPRACOWANIE CHRONIONE USTAWĄ O PRAWIE AUTORSKIM I PRAWACH POKREWNYCH (DZ.U. NR 24/94 POZ. 83 Z DNIA 4 LUTEGO 1994R.) Z PÓŹNIEJSZYMI ZMIANAMI

Należy zachować odstępy izolacyjne od instalacji fotowoltaicznej. Po wykonaniu instalacji potwierdzić pomiarami ciągłość połączeń oraz wykonać pomiary rezystancji uziemień instalacji odgromowej i sporządzić metrykę urządzenia piorunochronnego.

Przewody odprowadzające: drut Dfe/Zn fi 8mm – wykorzystać istniejące

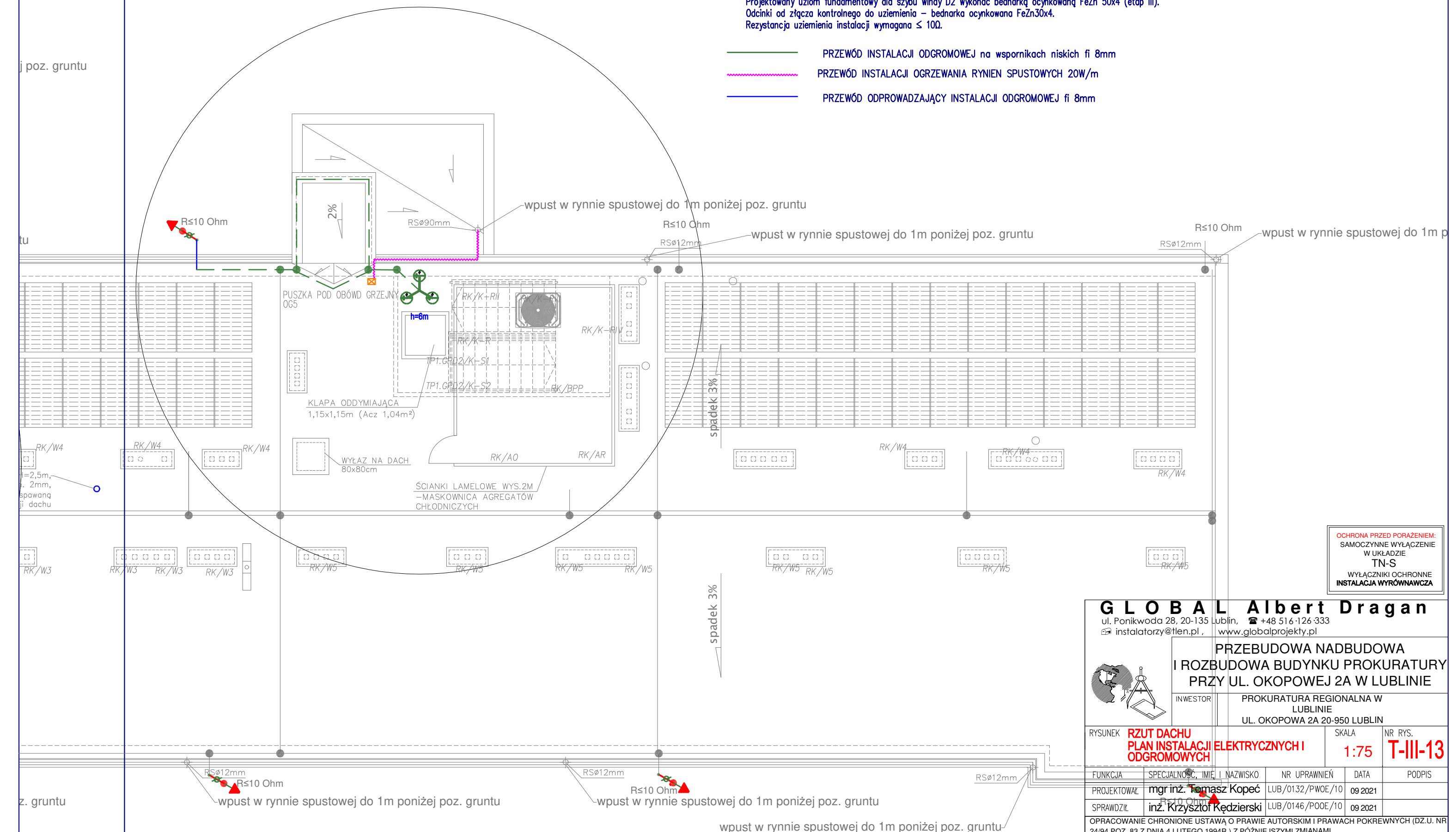
Złącza probiercze ZK istniejące – wymienić na nowe w razie stwierdzenia uszkodzeń.

Odcinki od złącza kontrolnego do uziemienia – bednarka ocynkowana FeZn30x4.

Rezystancja uziemienia instalacji wymagana $\leq 10\Omega$.

PRZEWÓD INSTALACJI OGRZEWANIA RYNIEN SPUSTOWYCH 20W/m

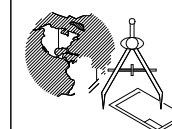
PRZEWÓD ODPROWADZAJĄCY INSTALACJI ODGROMOWEJ fi 8mm



**OCHRONA PRZED PORAŻENIEM:
SAMOCZYNNE WYŁĄCZENIE
W UKŁADZIE
TN-S
WYŁĄCZNIKI OCHRONNE
INSTALACJA WYRÓWNAWCZA**

G L O B A L	Albert Dragan
--------------------	----------------------

ul. Ponikwoda 28, 20-135 Lublin, ☎ +48 51 6-126-333
✉ instalatorzy@tlen.pl, www.globalprojekty.pl



PRZEBUDOWA NADBUDOWA
I ROZBUDOWA BUDYNKU PROKURATURY
PRZY UL. OKOPOWEJ 2A W LUBLINIE

INWESTOR	PROKURATURA REGIONALNA W LUBLINIE UL. OKOPOWA 2A 20-950 LUBLIN
----------	--

RYSunEK	RZUT DACHU PLAN INSTALACJI ELEKTRYCZNYCH I ODGROMOWYCH	SKALA 1:75	NR RYS. T-III-13
---------	---	----------------------	----------------------------

FUNKCJA	SPECJALNOŚĆ, IMIĘ I NAZWISKO	NR UPRAWNIEŃ	DATA	PODPIS
PROJEKTOWAŁ	mgr inż. Tomasz Kopec	LUB/0132/PWOE/10	09 2021	
SPRAWDZIŁ	inż. Krzysztof Kędziński	LUB/0146/PWOE/10	09 2021	

OPRACOWANIE CHRONIONE USTAWĄ O PRAWIE AUTORSKIM I PRAWACH POKREWNYCH (DZ.U. NR 24/94 POZ. 83 Z DNIA 4 LUTEGO 1994R.) Z PÓŹNIEJSZYMI ZMIANAMI

II	ETA	10,75
		2,98
		12,90
		9,17
		2,40
		14,72
		12,90





Legenda oświetlenia podstawowego:

- 5
- OPRAWA LED COMPACT PC-FROZEN E 21 IP66 840 / L-1500 (5181 lm; 38.0 W)
- 8
- OPRAWA LED COMPACT MICRO-PRM E 34 IP44 840 (4137 lm; 39.0 W)
- 16
- OPRAWA ZEWNĘTRZNA LED PC-T E IP65 34 840 (2555 lm; 21.0 W)

Legenda opraw awaryjnych przeznaczonych do współpracy z centralną baterią

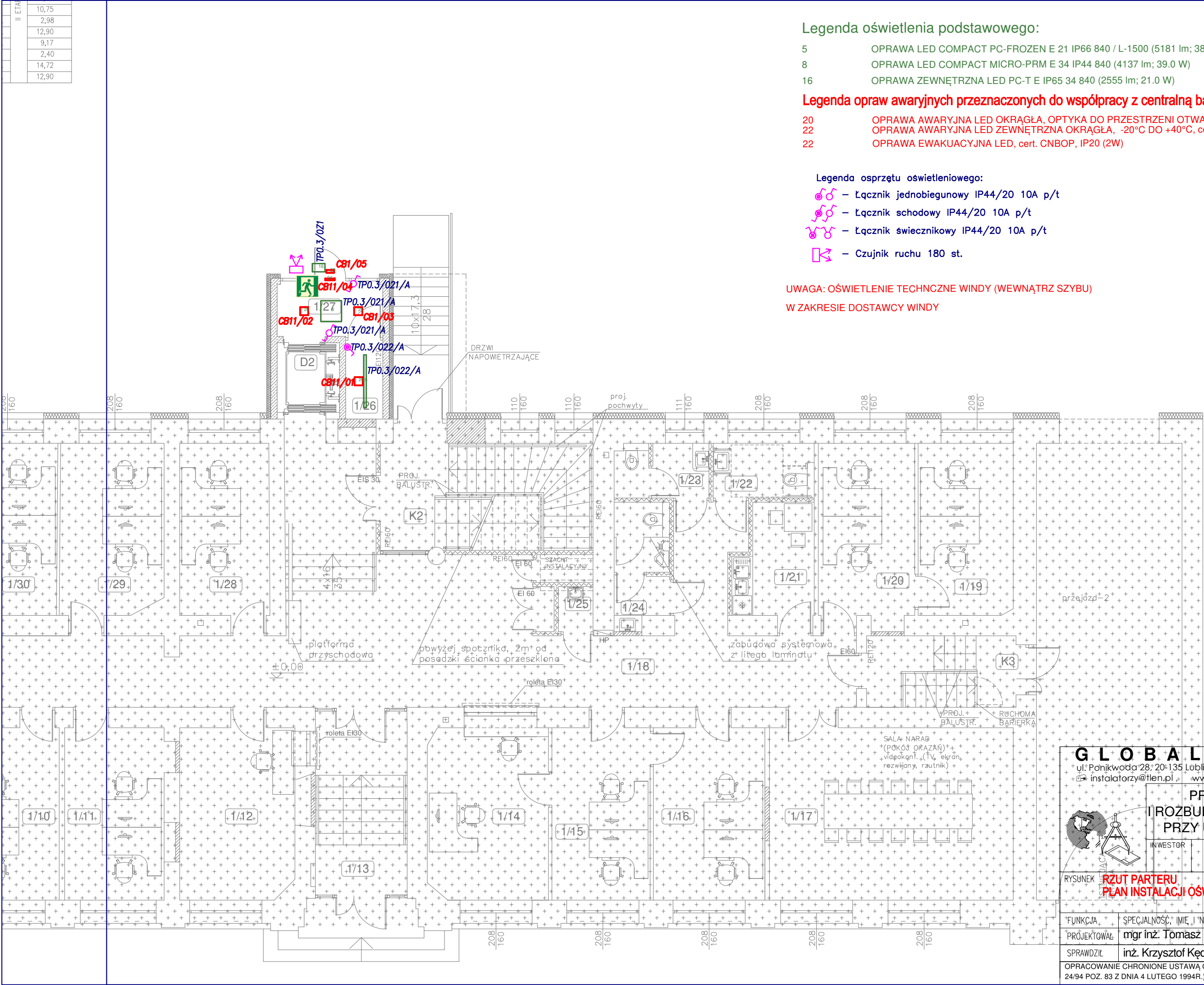
- 20
- OPRAWA AWARYJNA LED OKRĄGŁA, OPTYKA DO PRZESTRZENI OTWARTEJ, cert. CNBOP IP32 (205 lm; 2.0 W)
- 22
- OPRAWA AWARYJNA LED ZEWNĘTRZNA OKRĄGŁA, -20°C DO +40°C, cert. CNBOP, IP65 (205 lm; 5.6 W)
- 22
- OPRAWA EWAKUACYJNA LED, cert. CNBOP, IP20 (2W)

Legenda osprzętu oświetleniowego:

- 
- Łącznik jednobiegunowy IP44/20 10A p/t
- 
- Łącznik schodowy IP44/20 10A p/t
- 
- Łącznik świecznikowy IP44/20 10A p/t
- 
- Czujnik ruchu 180 st.

UWAGA: OŚWIETLENIE TECHNCZNE WINDY (WEWNĄTRZ SZYBU)

W ZAKRESIE DOSTAWCY WINDY



OCHRONA PRZED PORAZENIEM:
SAMOCZYNNE WYŁĄCZENIE
W UKŁADZIE
TN-S
WYŁĄCZNIKI OCHRONNE
INSTALACJA WYRÓWNAWCZA



ul. Ponikwoda 28, 20-135 Lublin, ☎ +48 516 126 333

 instalatorzy@tlen.pl  www.globalprojekty.pl

PRZEBUDOWA NADBUDOWA
I ROZBUDOWA BUDYNKU PROKURATURY
PRZY UL. OKOPOWEJ 2A W LUBLINIE

INWESTOR

PROKURATURA REGIONALNA W
LUBLINIE
UL. OKOPOWA 2A 20-950 LUBLIN



RYSUNEK

RZUT PARTERU
PLAN INSTALACJI OŚWIETLENIOWEJ

SKALA

1:75

NR RYS.

T-III-02

FUNKCJA	SPECJALNOŚĆ, IMIĘ I NAZWISKO	NR UPRAWNIEN	DATA	PODPIS
PROJEKTOWAŁ	mgr inż. Tomasz Kopeć	LUB/0132/PWOE/10	09 2021	
SPRAWDZIŁ	inż. Krzysztof Kędziński	LUB/0146/P00E/10	09 2021	

OPRACOWANIE CHRONIONE USTAWĄ O PRAWIE AUTORSKIM I PRAWACH POKREWNYCH (DZ.U. NR 24/94 POZ. 83 Z DNIA 4 LUTEGO 1994R.) Z PÓŹNIEJSZYMI ZMIANAMI